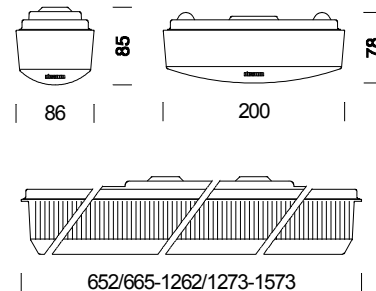
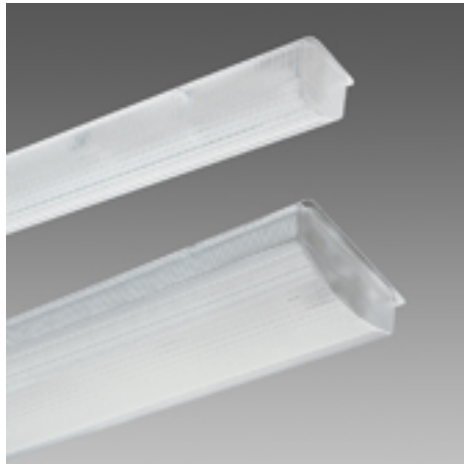


601 Disanlens PX - con diffusore in plexiglas



| Codice | Cablaggio | Kg | Colore | Dimensioni | Lampade |
|-----------|-----------|------|--------|-------------|--------------------------------|
| 116073-08 | CEL | 4.20 | bianco | 1273x200x78 | FL 2x36-G13-3350lm-4000K-Ra 1b |
| 116074-08 | CEL | 5.30 | bianco | 1573x200x78 | FL 2x58-G13-5200lm-4000K-Ra 1b |
| 116070-08 | CEL | 1.20 | bianco | 652x86x85 | FL 1x18-G13-1350lm-4000K-Ra 1b |
| 116071-08 | CEL | 2.15 | bianco | 1262x86x85 | FL 1x36-G13-3350lm-4000K-Ra 1b |
| 116072-08 | CEL | 2.00 | bianco | 665x200x78 | FL 2x18-G13-1350lm-4000K-Ra 1b |
| 116073-12 | CEL-D | 4.00 | bianco | 1273x200x78 | FL 2x36-G13-3350lm-4000K-Ra 1b |
| 116074-12 | CEL-D | 5.30 | bianco | 1573x200x78 | FL 2x58-G13-5200lm-4000K-Ra 1b |
| 116070-12 | CEL-D | 1.50 | bianco | 652x86x85 | FL 1x18-G13-1350lm-4000K-Ra 1b |
| 116071-12 | CEL-D | 2.00 | bianco | 1262x86x85 | FL 1x36-G13-3350lm-4000K-Ra 1b |
| 116072-12 | CEL-D | 2.10 | bianco | 665x200x78 | FL 2x18-G13-1350lm-4000K-Ra 1b |

CORPO: In lamiera di acciaio stampato in un unico pezzo.

RIFLETTORE: In acciaio, bianco, stabilizzato ai raggi UV.

DIFFUSORE: In plexiglas prismatico trasparente. Liscio esternamente antipolvere.

VERNICIATURA: Ad immersione per anafresi con smalto acrilico, colore bianco, stabilizzato ai raggi UV, previo trattamento di fosfatazione.

PORTALAMPADA: In policarbonato e contatti in bronzo fosforoso.

CABLAGGIO: Alimentazione 230V/50Hz. Cavetto rigido sezione 0.50 mm², guaina di PVC-HT resistente a 90°C secondo le norme CEI 20-20. Morsettiera 2P+T con massima sezione dei conduttori ammessa 2.5 mm².

NORMATIVA: Prodotte in conformità alle vigenti norme EN60598-1 CEI 34 - 21, sono protette con il grado IP40IK03 secondo le EN 60529. Sono certificate dall'Istituto Marchio di Qualità (IMQ) ENEC. Installabili su superfici normalmente incombustibili.

VERSIONE IN EMERGENZA: In caso di "black-out" una sola lampada collegata al circuito in emergenza rimane accesa (S.A.), evitando così disagi dovuti all'improvvisa mancanza di illuminazione. L'autonomia è di 60

min. Al ritorno della tensione la batteria si ricarica automaticamente.