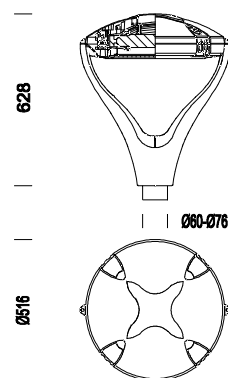
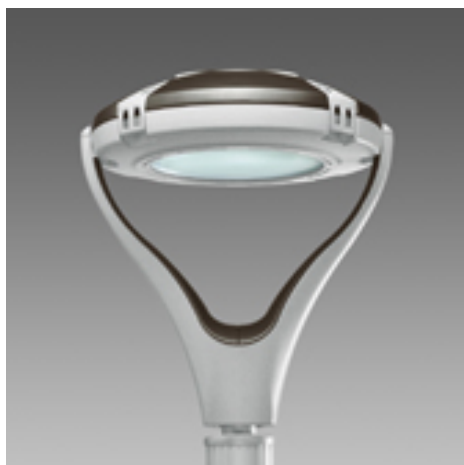


1780 Discovery szerokostrumieniowy



Kod	Układ zapłonowy	Kg	Kolor	Wymiary	Moc Całkowita Zainstalowana	Lampa
423210-00	CNRL-F	13.50	szyna aluminiowa+graphite	0x0x628 Ø556	166,4	SAP-T 150-E40-15000lm-2000K-Ra 4
423211-00	CNRL-F	13.50	szyna aluminiowa+graphite	0x0x628 Ø556	163,4	CDO-TT 150-E40-13500lm-2800K-Ra 1b

Obudowa z ramą: Z aluminium odlewane ciśnieniowo, z zaczepami do zamykania.

Odbłyśnik: System optyczny zapobiegający zanieczyszczeniu oświetleniem. Z wytłaczanego aluminium anodowanego i wyblyszczanego 99.85, grubość 3m.

Klosz: Szkło hartowane, grubość 5mm, odporne na wstrząsy termiczne i uderzenia (UNI 7142, Norma Brytyjska 3193).

Powłokanie: Kilkuetapowe. Pierwszy: proszkowa powłoka epoksydowa, odporna na korozję i oddziaływanie środowiska o dużym zasoleniu. Drugi: stabilizowanie promieniami UV, a następnie wykończenie srebrną i grafitową powłoką akrylową.

Oprawka: Ceramiczna ze srebrzonymi stykami.

Okablowanie: Zasilanie 230V/50H z zabezpieczeniem termicznym. Przewód zakończony zaciskami z mosiądzu okrętowego, izolacja silikonowa, przekrój 1.0 mm². Zacisk L+N do wprowadzania przewodu o maksymalnym przekroju 2.5 mm².

Osprzęt: Modułowa płytka z układem zapłonowym. Montaż na ścianie lub na słupie Ø 60. Podczas konserwacji pokrywa pozostaje zahaczona za pomocą mechanizmu zapobiegającego przypadkowemu zamknięciu. Uszczelka z materiału ekologicznego. Konektor gniazdo-pin. Dławik kablowy min f 9, max f 12 oraz pierścień blokujący.

Przepisy: Oprawa wyprodukowana zgodnie z normą EN 60598, stopień protekcji IP66IK08 zgodny z normą EN 60529.